

MicroSOC Entreprise

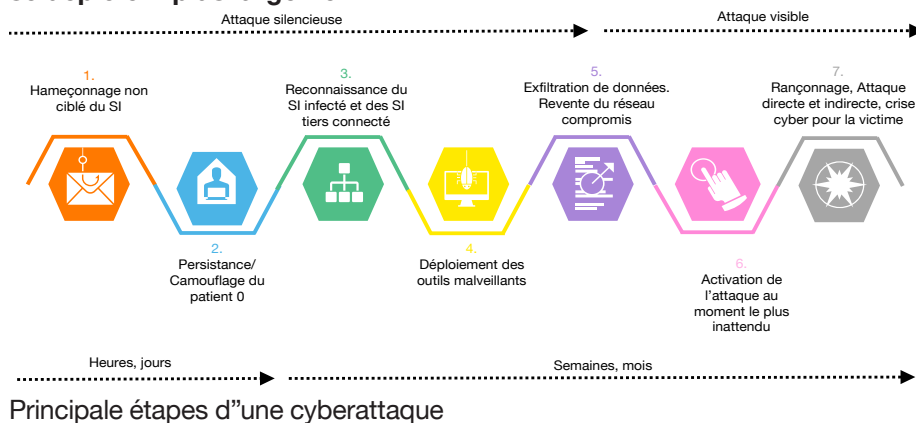
Vous aide à détecter proactivement les menaces, réduire le temps de réponse et réagir de façon ciblée

Les cyberattaques n'arrivent pas qu'aux autres

Elles touchent tous les segments de marché et tous les profils d'entreprise, de l'ETI à la multinationale. Ces incidents sont issus d'une erreur humaine à 95%. Il est donc primordial de surveiller vos postes de travail et serveurs en continu.

Pourquoi anticiper les cyberattaques ?

Il s'écoule un laps de temps important entre le moment où le hacker s'infiltrer sur votre SI et celui où il chiffre vos données. Si les anomalies sont détectées au plus tôt, il est possible de les contrer avant qu'elles ne se déploient plus largement.



Principales étapes d'une cyberattaque

Gagner la course contre les attaquants

Détecter les indices de compromission, prendre des mesures préventives avant que la situation ne devienne incontrôlable.



Se préparer, réduire le temps de réponse pour limiter l'impact sur votre SI, vos données et vos activités.

Chiffres clés

60%

des PME/PMI déposent le bilan à l'issue d'une cyberattaque

Source : Sénat

57%

des grandes entreprises déclarent avoir subi au moins une cyberattaque au cours de l'année 2020

Source : OpinionWay pour le Cesin

1 collectivité sur 4

a déjà été victime d'un incident de sécurité ayant fortement impacté son activité

Source : enquête IDC France pour Orange Cyberdefense

94 jours

le temps moyen entre une intrusion et sa détection en 2020

Source : CERT Orange Cyberdefense

Notre réponse :

01 Détection proactive

Protection et surveillance préventive de vos serveurs et postes de travail. Contrôles quotidiens basés sur la reconnaissance des dernières techniques cybercriminelles.

02 Réponse ciblée

Neutralisation automatique des compromissions les plus courantes. Détection des menaces plus complexes et confinement ciblé des systèmes impactés.

03 Retour à la normale

Nos experts procèdent à des investigations poussées et agissent pour une résolution en profondeur de l'incident en cas d'attaque sévère.

Base de menaces alimentée par + de 400 sources

Stratégie de confinement adaptée à vos enjeux business

Un système de détection co-managé

MicroSOC Entreprise en détail

Répondre instantanément aux menaces émergentes

Capitaliser sur notre expertise de leader en détection et sur nos analyses quotidiennes des incidents de tous types : dès qu'une attaque est identifiée chez l'un de nos clients, nous procédons à la recherche d'indices de compromissions (IOC) similaires dans le parc de nos clients sous surveillance avec une rétroactivité de 90 jours.

Définir les mesures de confinement activables à tout moment

Répondre aux menaces avec minutie pour ne pas bloquer l'activité.

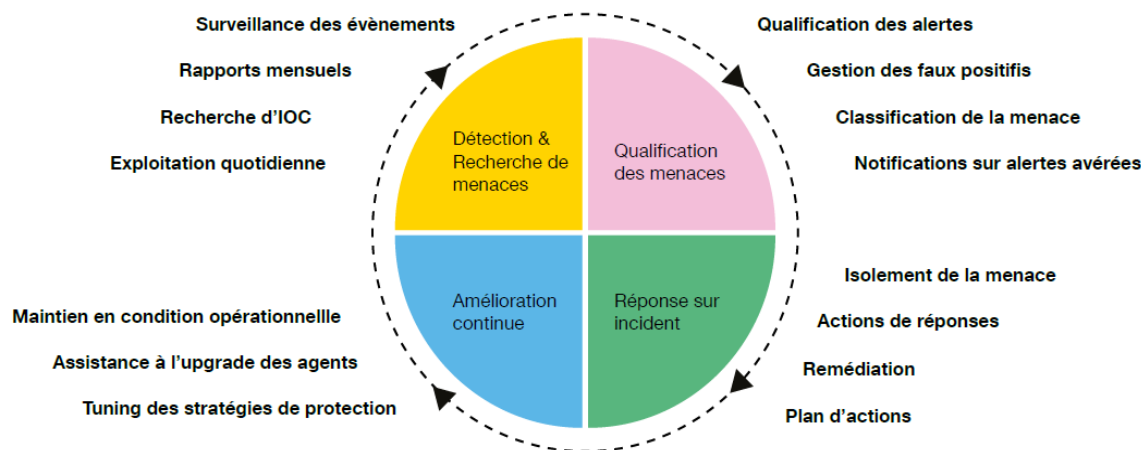
Isoler en quelques clics l'ensemble ou une partie du parc tout en gardant un accès pour l'investigation et la reconstruction. Les équipes CSIRT d'Orange Cyberdefense interviennent en cas d'attaque complexe.

Renforcer la sensibilisation et l'éducation cyber

Placer les utilisateurs comme de véritables piliers de votre défense cyber : grâce à nos experts qui analysent les incidents 24h/7jours et à nos nombreux retours d'expériences.

Avec nos tests réguliers de phishing intégrés, nous évaluons en continu le niveau de vulnérabilité des organisations, identifions les comportements à risque et contribuons à améliorer la posture de sécurité globale.

Les points clés de notre offre de service à 360°



Vos bénéfices

- Surveillance 8h/5jours de votre parc
Possibilité de passer en 24h/7jours en option
- Un portail dédié vous permettant de visualiser vos vulnérabilités avec des actions correctrices à mener, en complément de nos recommandations
- La tarification à la licence pour adapter la solution à vos évolutions

Pourquoi Orange Cyberdefense ?



Notre base de menaces, alimentée par plus de 400 sources dans le monde, permet à nos experts de connaître, comprendre et réagir aux menaces



Nos experts à votre service pour vous conseiller et vous protéger contre les menaces avancées



Nos nombreux retours d'expérience



Votre service de détection managé à partir de 3 euros* par poste et par mois pour 1000 postes

*Prix public

Pour en savoir plus, contactez : info@fr.orange cyberdefense.com

Nous suivre : www.orange cyberdefense.com/fr